

INNOVATIONSAGENTUR RHEINLAND-PFALZ

Jahresrückblick 2025



Innovationen entstehen dort, wo gute Ideen auf Mut zur Umsetzung treffen. Das Jahr 2025 markiert für die Innovationsagentur Rheinland-Pfalz ein erfolgreiches zweites operatives Jahr – ein Jahr, in dem wir unsere Rolle weiter geschärft, neue Formate etabliert und unsere Wirkung im Innovationssystem des Landes spürbar ausgebaut haben.

Als Innovationsagentur des Landes Rheinland-Pfalz haben wir 2025 Unternehmen, Forschung, Politik und weitere Partner in zahlreichen Formaten zusammengebracht – von landesweiten Kongressen und Fachveranstaltungen über praxisnahe Workshops bis hin zu gezielten Netzwerk- und Transferangeboten in Zukunftsthemen wie Künstliche Intelligenz, Wasserstoff, Gesundheitswirtschaft, Materialtechnologien oder der Kultur- und Kreativwirtschaft. Damit haben wir Innovation nicht abstrakt diskutiert, sondern konkret erlebbar und nutzbar gemacht, insbesondere für kleine und mittlere Unternehmen.

Die Innovationsagentur Rheinland-Pfalz steht für Zusammenarbeit, Offenheit und Umsetzungsstärke. Auch künftig werden wir Innovation nicht nur denken, sondern gemeinsam möglich machen – fokussiert, praxisnah und mit einem klaren Blick nach vorn. Wir danken allen Partnerinnen und Partnern für das Vertrauen und die engagierte Zusammenarbeit und freuen uns darauf, den Innovationsstandort Rheinland-Pfalz weiter aktiv mitzugestalten.



Petra Dick-Walther

Vorsitzende des Aufsichtsrats

Staatssekretärin

Ministerium für Wirtschaft, Verkehr,
Landwirtschaft und Weinbau



Sabine Mesletzky

Geschäftsführerin

Innovationsagentur Rheinland-Pfalz

Inhalt

Innovationsagentur Rheinland-Pfalz

- Die Innovationsagentur RLP 01
- Unsere Mission 02
- Overview - 2025 in Zahlen 03

Startups

- Startup-Ökosystem 04
- Projekt: Mittelstand meets Startups 05

Innovations- & Zukunftsthemen

- Gesundheitswirtschaft & Life Sciences 06
- Materialwissenschaften 07
- KI & Datenökonomie 08
- Smart Farming 09
- Projekt: Wasserstoffkoordinierungsstelle 10
- Enterprise Europe Network 11
- Internationalisierung 12

Community

- Messen & Veranstaltungen 13
- RLP Next 14

Projekt: Kultur- & Kreativforen

- Designforum RLP 15
- Film & Medienforum 16
- Game Up! 17

Ausblick 2026

- Innovation weiterdenken 18
- Was steht an? 19

Danke! 20

Kontakt 21

Links & Impressum 22

Die Innovationsagentur RLP

2025 war geprägt von: Mehr Themen. Mehr Reichweite. Mehr Wirkung.

Wir sehen ein Rheinland-Pfalz voller Möglichkeiten und neuer Initiativen.
Ein Land, in dem Ideen gesehen und gefeiert werden. In der Innovationen wachsen können und durch uns genau die Unterstützung finden, die sie gerade benötigen.

Um Innovation zu fördern, bringen wir zusammen,
was zusammengehört.



**Partner im
Ökosystem RLP**

**Technologie-
übergreifende Expertise**

**Wirksame
Innovationsformate**

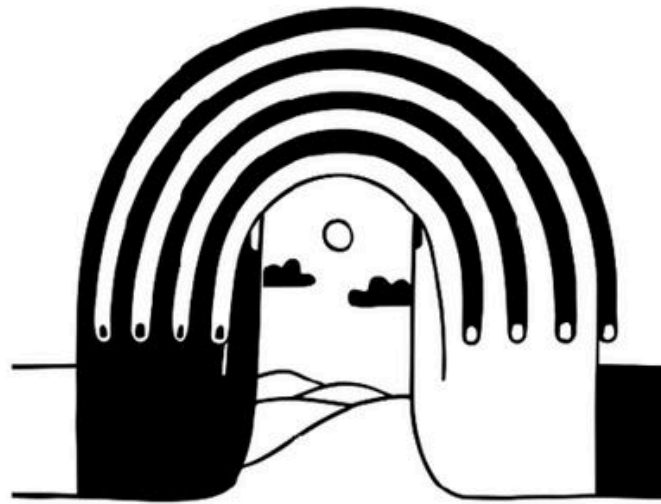
**Fokus auf
neue Verbindungen**

Unsere Mission



ALS IMPULSGEBER

- geben wir wichtigen Themen und Trends Raum
- setzen wir inhaltliche und methodische Impulse
- beleben und erweitern wir die Innovationslandschaft



ALS MATCHMAKER

- zeigen wir branchenübergreifend Kooperationsmöglichkeiten auf
- finden wir geeignete Formate und Kontakte für das Innovationsmanagement
- bieten wir Plattformen zur Vernetzung und fördern Cross Innovation



ALS MÖGLICHMACHER

- kennen wir die Zugänge zu Finanzierung und tieferer Beratung
- helfen wir bei bürokratischen Hindernissen und Anträgen
- zeigen wir neue Perspektiven und Lösungswege auf

Overview - 2025 in Zahlen



Veranstaltungen

>50 Veranstaltungen
>2.600 Besucher:innen
>180 Referent:innen | Speaker:innen



Presse

6 Interviews in TV, Radio und Podcasts
>30 weitere Medien- und Blogbeiträge



Social Media

>5.000 Follower:innen
132,1 % Wachstum
≈ 18.000 Interaktionen



Matching von Innovationsprojekten

(Startups, Wirtschaft und Wissenschaft)

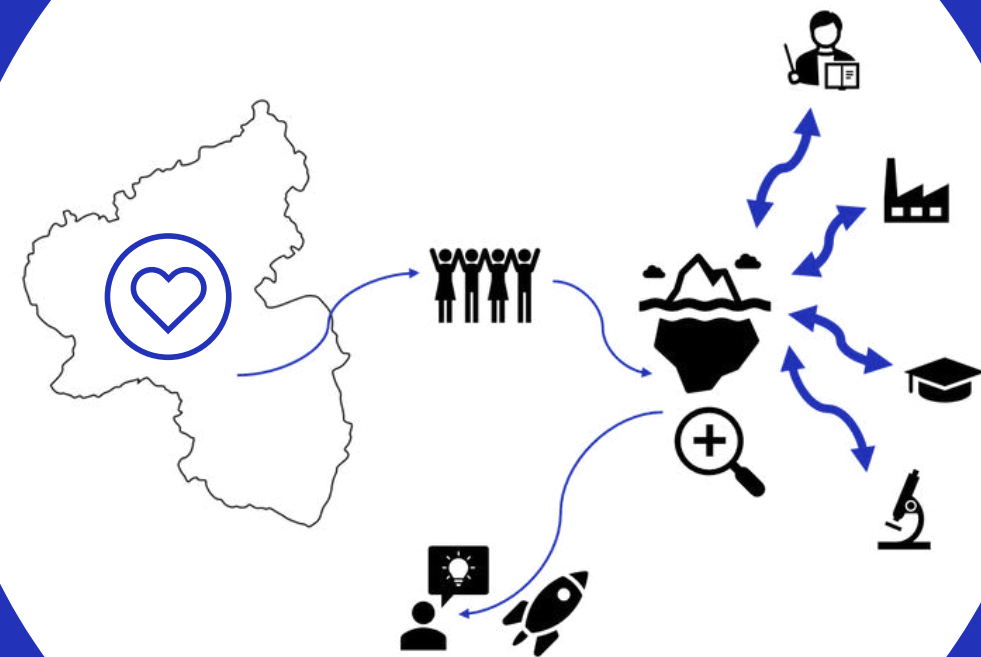
> 100 erfolgte Projektanbahnungen



Weitere Highlights

4 Delegationsbesuche
22 Folgen Gemischte Tüte RLP (Podcast)

Startups



Startup-Ökosystem

|04 Startups

Startups leisten einen wichtigen Beitrag zur Innovations- und **Wettbewerbsfähigkeit** von Rheinland-Pfalz. Sie bringen neue Technologien, Geschäftsmodelle und Impulse in bestehende Wirtschaftsstrukturen. Wir unterstützen das Gründungs-Ökosystem durch Vernetzung, Sichtbarkeit und gezielte Formate entlang zentraler Entwicklungsphasen von Startups.

Stärkung des Startup-Ökosystems in Rheinland-Pfalz



Sie möchten gründen? gruenden.rlp ↗
Sie vertreten ein Startup? [Startup-Office](#) ↗

1. **Startup Ecosystem Workshop – RLP NEXT**
Vertreter:innen aus Hochschulen, Startups, Unternehmen, Institutionen und Förderprogrammen diskutierten strukturelle Fragen und Entwicklungsbedarfe des Ökosystems.

6 Themen | 40 Akteur:innen

2. **VivaTech Paris 2025**
Begleitung von Startups aus Rheinland-Pfalz bei der internationalen Vernetzung und Sichtbarkeit.

8 Startups aus RLP | 180.000 Besucher:innen

3. **Gründermarkt Rheinland-Pfalz 2025**
Der 3. Gründermarkt Rheinland-Pfalz bot Startups eine Plattform zur Präsentation ihrer Geschäftsmodelle vor Wirtschaft, Investoren und Öffentlichkeit.

30 Startup Pitches | 150 Teilnehmer:innen

Projekt: Mittelstand meets Startups

Die enge Vernetzung von Unternehmen und Startups schafft die **Grundlage für neue Geschäftsbeziehungen** und Marktchancen. Durch den Austausch zwischen erfahrenen Unternehmen und agilen Startups entstehen Kooperationen, die sowohl bestehende Branchen stärken als auch junge Unternehmen voranbringen. So wird Rheinland-Pfalz als dynamischer und zukunftsorientierter Wirtschaftsstandort weiterentwickelt. Die Innovationsagentur Rheinland-Pfalz schafft dafür regelmäßige Matching-Plattformen, um Unternehmen gezielt mit Startups aus Rheinland-Pfalz zusammenbringen und den Austausch entlang konkreter Bedarfe ermöglichen. Das Projekt wird im Auftrag des Ministeriums für Wirtschaft, Verkehr, Landwirtschaft und Weinbau (MWVLW) Rheinland-Pfalz umgesetzt.



Die Bedarfe der Wirtschaft hören und mit passgenauen Lösungen matchen oder neue Innovationen anregen.



Die Zusammenarbeit und das Vertrauen zwischen etablierten Unternehmen und Startups stärken.



Kooperationspotenziale zwischen den Playern aufzeigen, Orte der Inspiration schaffen und gemeinsame Produkt- und Prozessinnovationen ermöglichen

Roundtable

Gemeinsame Erarbeitung der Projektbasis & der Grundlagen für die Zusammenarbeit

2025

Startup Matching

Existierende Lösungen von Startups in RLP identifizieren & sichtbar machen

Nationale & internationale Startup Lösungen sichtbar machen, Network, Dealmaking

2026

Innovations- & Zukunftsthemen

Technologie & Transfer

**KI &
Datenöko-
nomie**

**Material-
wissenschaft
en**

**Smart
Farming**

**Life
Sciences**

**Enterprise
Europe
Network**

**Wasserstoff-
koordinier-
ungsstelle**

Gesundheitswirtschaft & Life Sciences

Life Sciences verbinden Biotechnologie, Medizin und Pharmazie mit anwendungsnaher Forschung. In Rheinland-Pfalz machen wir **Lösungen entlang der gesamten Wertschöpfung** sichtbar, von MedTech und Gesundheitswirtschaft bis zu internationalem Transfer sowie digitalen Zukunftstechnologien wie Künstlicher Intelligenz und Extended Reality.

Beyond Ideas: XR in Health

Wenn **Innovation erlebbar** wird, wird Zusammenarbeit leichter. Extended Reality (XR) und Virtual Reality (VR) bringt OP-Szenarien, Trainings und Pflegeprozesse in den virtuellen Raum. Im August brachten wir Teams aus unterschiedlichen Disziplinen zum testen von Prototypen, mit direktem Feedback, zusammen. Das verkürzt Entwicklungswege und steigert Qualität und Passgenauigkeit.

MEDICA

Wir waren dabei!

In Düsseldorf trifft sich die internationale Medizintechnik-Community auf einer der wichtigsten B2B-Fachmessen. Ausstellung und Kongressprogramm bündeln Innovationen für ambulante und klinische Versorgung. Für Unternehmen und Forschung eine zentrale Plattform für Sichtbarkeit und Kooperationen.

Anwendungsnah

International

Transfer

Interdisziplinär

Materialwissenschaften

Für Rheinland-Pfalz als **starken Industriestandort** sind Roh- und Werkstoffe eine zentrale Grundlage für Wertschöpfung und Innovation.

Die Innovationsagentur Rheinland-Pfalz stärkt Materialwissenschaften als Querschnittsthema entlang industrieller Prozessketten – von Chemie und Kunststoff über Maschinen- und Anlagenbau bis hin zu Energie- und Verfahrenstechnik. Durch gezieltes Technologiescouting, die **Vernetzung von Unternehmen mit Industrie- und Forschungspartner:innen** sowie die Anbahnung von FuE-Vorhaben werden neue Werkstoffe, Verfahren und Automatisierungslösungen in die Anwendung gebracht. So entstehen konkrete Innovationsimpulse für Effizienz, Nachhaltigkeit und industrielle Transformation.

JEC World

In Paris fand 2025 die internationale Leitmesse für Verbundwerkstoffe und Leichtbau statt, diese diente dabei dem gezielten Technologiescouting sowie der Vernetzung mit rheinland-pfälzischen und internationalen Akteuren entlang der **Wertschöpfungskette**. Die dort gewonnenen Erkenntnisse fließen unter anderem über die Beiratsmitwirkung in der Strategieinitiative Leichtbau in die strategische Weiterentwicklung relevanter Querschnittsthemen ein.



Formnext | Baumesse | AM-Forum

Internationale Leitplattformen zur additiven Fertigung, die entscheidende Impulse für die Weiterentwicklung industrieller Wertschöpfung in Rheinland-Pfalz liefern. Neue Materialien, Prozesse und Anwendungen werden dort frühzeitig sichtbar und für **regionale Industriebedarfe** bewertet. So entstehen gezielte Ansatzpunkte für Wissenstransfer, Vernetzung und die Initiierung von Kooperations- und FuE-Projekten entlang relevanter Branchen.

Highlights 2025 im Überblick

51

Besuchte Unternehmen

8

FuE-Vorhaben in Anbahnung

400

Persönliche Kontakte

KI & Datenökonomie

KI als Querschnittstechnologie kommt in Konzernen wie in KMUs oder Start-Ups zum Einsatz. Egal in welcher Branche, ob Life Science, Industrie oder Agrikultur, KI verändert Unternehmen und Organisationen und bietet große Potenziale für **die regionale Wertschöpfung in Rheinland-Pfalz**. Deshalb schaffen wir mit der Innovationsagentur Plattformen, auf denen sich lösungssuchende Unternehmen mit KI Expert:innen im Land austauschen können.

Netzwerk

Vom Matchmaking, über Förderorientierung bis hin zu großen Events: wir bringen **Forschung, Anbieter:innen und Anwender:innen** zusammen. Damit sorgen wir für den Transfer von Technologie, unterstützen die **Entwicklung von KI in RLP** und bringen die Technologie in die Anwendung.

Von Inspiration zur Umsetzung

2025 boten unsere Events über 700 Akteur:innen eine Plattform für den Austausch, die **Wissensvermittlung** und das Vernetzen zu KI Technologien. Mehreren Unternehmen konnten wir über unser Netzwerk zudem den Einstieg in KI-Pilotprojekte ermöglichen - ein starkes Signal für die **wachsende KI-Praxis im Land**.

Anwenden, statt abwarten.

„Die meist-
besuchte KI-
Reihe 2025.“

6x KI im
Mittelstand

AI whitout
limits

AI Summit
Koblenz

RLP Next
Tech-Stage

„Neue Ziel-
gruppe, neue
Wirkung“

KI im
Handwerk

Fokusthema: Smart Farming

Smart Farming verbindet Landwirtschaft mit digitaler Innovation. Vernetzte Sensoren, KI und autonome Systeme ermöglichen eine präzisere Bewirtschaftung, sparen Ressourcen und **steigern die Produktivität**. Gerade vor dem Hintergrund von Klimawandel, Fachkräftemangel und steigenden Anforderungen an Nachhaltigkeit ist Smart Farming ein zentrales Innovationsfeld für die **Zukunft der Landwirtschaft**.



Smart-Farming Landkarte

Die in unserer Studie mit dem Fraunhofer IESE entwickelten "Smart Farming Landkarte" schafft **erstmalig einen transparenten Überblick** über zentrale Akteure, Projekte und Aktivitäten der digitalen Landwirtschaft in Rheinland-Pfalz. Zur Smart-Farming-Karte geht es [hier](#) ↗.

Hackathon

Der Hackathon „**Smart Farming & Lean Admin**“ (3.–4. September 2025) wurde von der Innovationsagentur Rheinland-Pfalz gemeinsam mit der Friends of Digital Farming e.V. durchgeführt. Ziel war es, konkrete **digitale Lösungen** für die Landwirtschaft zu entwickeln, und unter realistischen Bedingungen zu testen. Im Fokus stand die interoperable Nutzung der GeoBox-Daten sowie drei praxisnahe Use-Cases:

Kompatibilitätscheck

Durchgängige
Düngebedarfsermittlung

Monetarisierung
von Wetterdaten

Der Hackathon brachte zentrale Akteure der **Agrar-Digitalisierung** zusammen und zeigte, wie aus offenen Daten konkrete Anwendungen mit Mehrwert für Betriebe entstehen können.



6
Bundesländer

3
Use Cases

30 +
Hacker:innen

7
Teams

Wasserstoffkoordinierungsstelle

Wasserstoff ergänzt die direkte **Elektrifizierung** dort, wo diese an Grenzen stößt. Er kann erneuerbare Energien speichern, den Schwerlastverkehr dekarbonisieren und industrielle Prozesse emissionsärmer gestalten. Für Rheinland-Pfalz ergeben sich Chancen für wirtschaftliche und technologische Entwicklung.

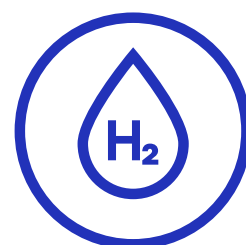
Das Innovationsfeld Wasserstoff stand 2025 im Fokus zahlreicher Aktivitäten, um Akteur:innen zu vernetzen, Transparenz zu schaffen und den **Markthochlauf** durch konkrete Austausch- und Vernetzungsformate gezielt zu unterstützen. Das Projekt wird im Auftrag des Ministeriums für Wirtschaft, Verkehr, Landwirtschaft und Weinbau (MWVLW) Rheinland-Pfalz umgesetzt.

Digitale Instrumente für Vernetzung und Orientierung

Zur Unterstützung des Markthochlaufs wurden zwei digitale Instrumente entwickelt: Mit dem H₂-Marktplatz RLP und dem H₂-Dashboard stellt die Innovationsagentur Rheinland-Pfalz zwei digitale Instrumente bereit, die Akteur:innen vernetzen, Projekte sichtbar machen und eine erste datenbasierte Orientierung im Themenfeld Wasserstoff ermöglichen.

H₂-Marktplatz RLP ↗

Akteure & Projekte vernetzen



H₂-Dashboard RLP ↗

Orientierung & erste Abschätzungen

H₂-Kongress RLP 2025

Der H₂-Kongress Rheinland-Pfalz 2025 machte deutlich, wie vielfältig und konkret sich die **Wasserstoffwirtschaft im Land entwickelt**. Akteur:innen aus Wirtschaft, Forschung, Politik und Kommunen kamen zusammen, um regulatorische Rahmenbedingungen, regionale Wertschöpfungspotenziale und laufende KIPKI-Projekte zu diskutieren. Fachliche Impulse, Praxisbeispiele und ein Speed-Pitching zeigten, wo Wasserstoff bereits heute Anwendung findet – und wo neue Kooperationen entstehen.



Projekt Enterprise Europe Network



Für internationale Skalierung von Technologie sind wir die richtigen Ansprechpartner. Das Enterprise Europe Network (EEN) verbindet und unterstützt Unternehmen, Hochschulen und Forschungseinrichtungen in Europa und darüber hinaus. Von der internationalen Vermarktung bis zur Suche nach Kooperationspartner:innen. Von Fragen zum geistigen Eigentum bis zur Beantragung europaweiter Fördermittel. Das EEN wird durch Fördermittel der EU-Kommission und des Ministeriums für Wirtschaft, Verkehr, Landwirtschaft und Weinbau (MWVLW) Rheinland-Pfalz finanziert.

Best Practice: JFL Materials

Die JFL Materials GmbH entwickelte zwei innovative UV-Härtungsverfahren und wurde durch das Team des Enterprise Europe Networks an der Innovationsagentur Rheinland-Pfalz in Sache IPR & Fördermitteln strategisch begleitet.

Erfolge

Zwei
Patentanmeldungen

Internationale
PCT-Nationalisierung

ZIM-
Förderbewilligung

„Die Zusammenarbeit mit der Innovationsagentur RLP hat uns nicht nur geholfen, unsere Technologien strategisch zu schützen, sondern auch wichtige Weichen für die internationale Vermarktung zu stellen.“

Dr. Leidl, CEO, JFL Materials GmbH

Binationaler Expert:innen Austausch

- AI in Healthcare
- Estland x RLP
- 50+ Teilnehmende
- Pilotprojekte in Aussicht

Infreihe EU-Förder- programme

- Veranstaltungsreihe “Kurz & Knackig”
- Zugang zu Fördergeld verbessern
- ca. 60 Teilnehmende
- 14 Individuelle Beratungen

Internationalisierung

Internationalisierung ist ein zentraler Baustein zur Stärkung des Innovationsstandorts Rheinland-Pfalz. Alle Formate zielen darauf ab, internationale Kooperationen anzubahnen, Innovationsprojekte zu ermöglichen und den Zugang zu europäischen und globalen Netzwerken zu stärken.

Delegationsbesuche

2025 hat die Innovationsagentur mehrere Delegationsbesuche begleitet. Im Mittelpunkt steht dabei der Austausch zu grenzüberschreitender Zusammenarbeit und die Steigerung der Sichtbarkeit des Innovationsstandorts RLP.

Kroatische Delegation (Innovation & Life Science)

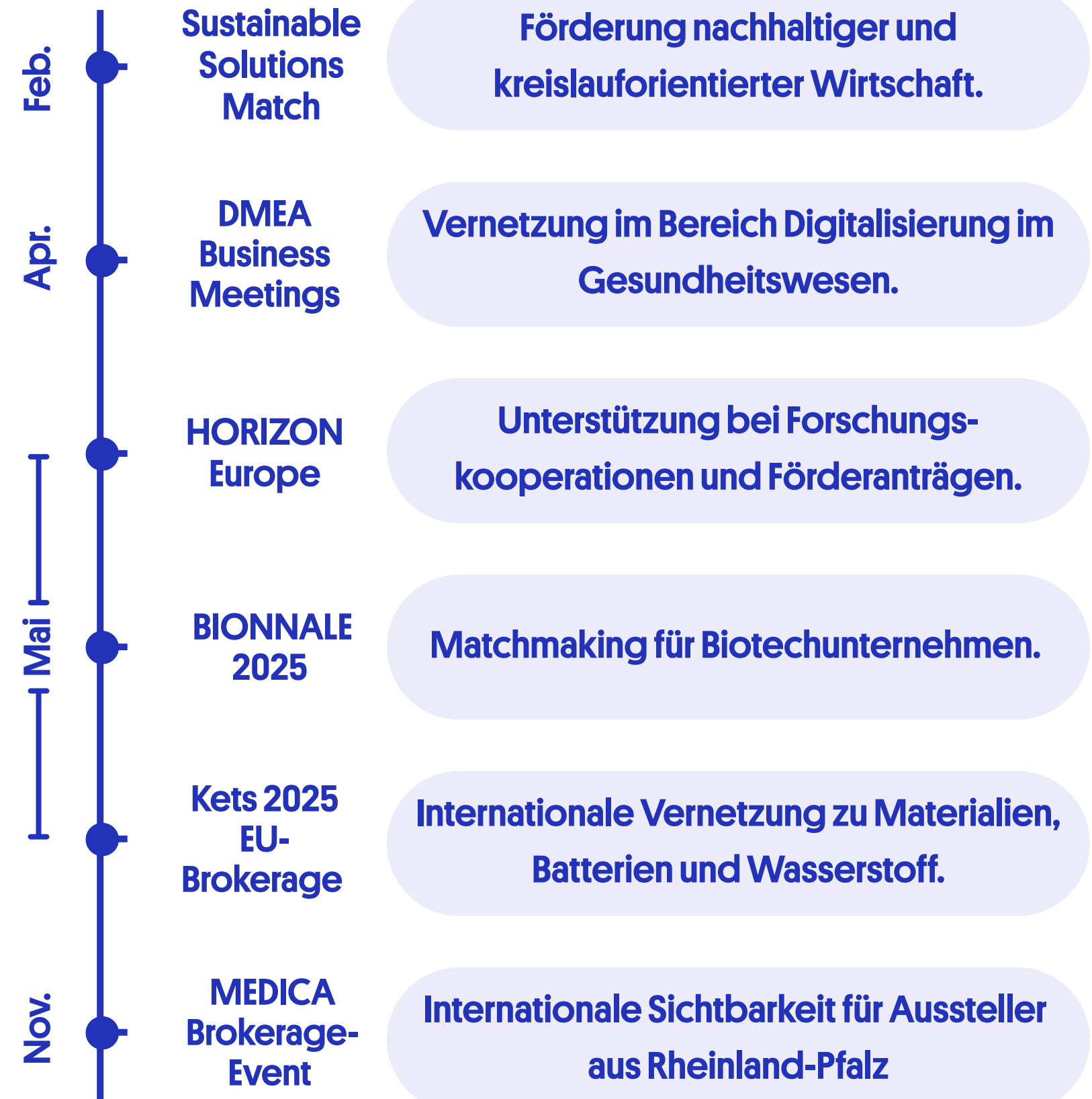
Albanische Delegation (Startups)

Israelische Delegation bei INSPIRE #2

Kanadische Botschaft (Life Science & Games)



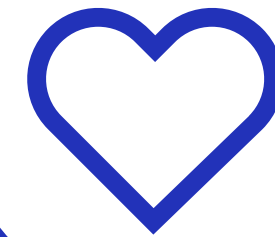
Internationale Kooperationsbörsen



Community

Wo Menschen und Ideen
zusammenkommen

Veranstalt-
ungen



Kreativ- &
Kulturforen



RLP
Next



Messen & Veranstaltungen

| 13 Community

Veranstaltungen sind für die Innovationsagentur Rheinland-Pfalz ein zentraler Hebel, um Sichtbarkeit zu schaffen, Netzwerke aufzubauen und Innovationen im Land erlebbar zu machen.

Ob eigene Formate oder die Präsenz auf externen Events: Wir gestalten Räume für Austausch, Inspiration und neue Kooperationen. So stärken wir kontinuierlich das **Innovationsökosystems** in Rheinland-Pfalz.

10 Messen & Ausstellungen

Viva Tech, gamescom, MEDICA, Hannover Messe, Agritechnica, RLP Next, Designpreis, Open Studios, Design Made in RLP

2 Workshopreihen

KI-Werkstatt
Förderprogramme Kurz & Knackig

4 Kongresse

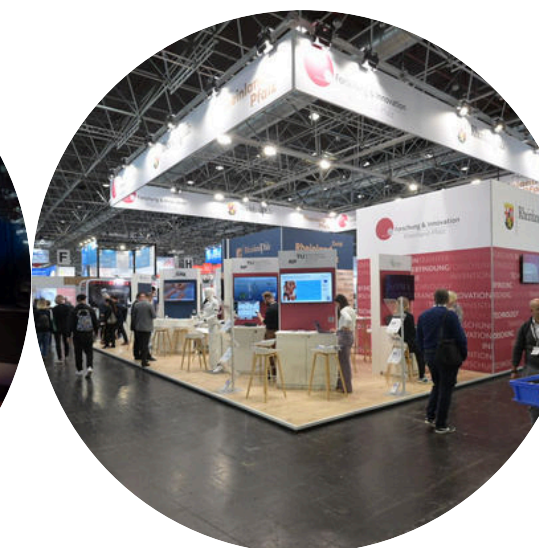
Festival KI im Handwerk
Innovationskongress RLP NEXT
Wasserstoffkongress
Gründungsfestival

1 Hackathon

Smart Farming & Lean Admin Hackathon

Persönlicher Kontakt als Innovationsmotor

Von KI-Events mit Hands-on-Mentalität bishin zum Angebot von Gemeinschaftsständen auf **internationalen Fachmessen**: spannt sich unser Veranstaltungsjahr über alle relevanten Ebenen des Innovationsökosystems.



>180
Referent:innen

> 2.600
Teilnehmende

>50
Veranstaltungen

RLP NEXT

Mit RLP NEXT haben wir erstmals einen rheinland-pfälzischen **Innovationskongress** auf die Bühne gebracht, der Menschen zusammenführt, die Innovation nicht nur denken, sondern gestalten. Vordenker:innen aus Wirtschaft, Wissenschaft, Gründungsszene und Politik kamen am 06. Oktober 2025 in Mainz zusammen, um Erfahrungen zu teilen, Lösungen zu diskutieren und neue Partnerschaften anzustoßen.

Highlights

60 Speaker:innen

39 Aussteller:innen

500 Besucher:innen

1:1 Speed-Matching

5 Stages

30 Programmpunkte

Finale von GROW in RLP – dem Accelerator-Programm des Wirtschaftsministeriums RLP



Wirkung

Wo Ideen wachsen beginnt Zukunft: RLP NEXT hat den **Innovationsstandort** Rheinland-Pfalz sichtbar und erlebbar gemacht. Der Kongress hat gezeigt, wie aus Begegnungen konkrete Projekte entstehen – und wie wichtig Räume sind, in denen Innovation gemeinsam gedacht, erprobt und vorangetrieben wird.



„Ich bin beeindruckt von dem, was man in Rheinland-Pfalz hier im regionalen Innovations-Ökosystem alles geschaffen hat.“

Prof. Dr. Andreas Zaby, SPRIND GmbH

Projekt: Kultur- & Kreativforen



Designforum RLP



**Film- und
Medienforum**



GameUp!

Designforum RLP

| 15 Kreativforen

Über rein ästhetische Gestaltung hinaus, werden im Design Prozesse strukturiert, Komplexität veranschaulicht und neue Lösungsräume für gesellschaftliche und wirtschaftliche Herausforderungen eröffnet.

Das Designforum ↗ schafft interdisziplinäre Räume für Austausch, Sichtbarkeit und Weiterentwicklung – praxisnah und zukunftsorientiert.

Designgespräche Rheinland-Pfalz: „Schule gestalten – Designkompetenzen in der Bildung“

Impulse von Prof. Dr. June H. Park, Silke Meister und Stefan Ruppaner eröffneten **vielfältige Perspektiven** auf zeitgemäße Schulgestaltung und bildeten den Rahmen für die Designgespräche 2025, die wir als offenen Begegnungs- und Impulsraum gestalteten. Mit einer Keynote, Best-Practice-Beispielen sowie einem Panel mit der Alemannenschule Wutöschingen entstand ein lebendiger **Austausch** zwischen Bildungs- und Designexpert:innen.



**„Kreativität entsteht, wenn man sich
von vertrauten Mustern löst und
neue Möglichkeitsräume betritt.“**

Let's Celebrate! – Designpreis Rheinland-Pfalz

Erneut gaben wir den prämierten Arbeiten des Designpreises die Bühne: **Gestaltung, die Verantwortung übernimmt**, Handwerk mit Funktionalität und Ästhetik verbindet, Nachhaltigkeit vorlebt und gesellschaftliche Relevanz sichtbar macht.

Fördernetzwerk der Kultur- & Kreativwirtschaft

Auf der digitalen Herbsttagung tauschten sich Fördereinrichtungen der Kultur- und Kreativwirtschaft zu zentralen Zukunftsfragen aus. In Barcamp-Sessions und Impulsformaten wurden Themen wie Förderstrukturen, KI, Netzbildung und Kooperationsansätze praxisnah diskutiert. Die Tagung stärkte den **bundesländerübergreifenden Austausch** sowie die Weiterentwicklung gemeinsamer Perspektiven.



Film- & Medienforum

| 16 Kreativforen

Erst wenn Akteur:innen vernetzt sind, Zugänge klar geregelt und Austausch möglich ist, entsteht nachhaltige Wertschöpfung. Das Film- und Medienforum Rheinland-Pfalz setzt hier an und verbindet Film, Games und Medien zu einem nachhaltigen Ökosystem.

Branchentreff Film & Games Rheinland-Pfalz

Film, Games und Medien sind eigenständige Innovations- und Wirtschaftstreiber – der Branchentreff macht ihre Dynamik sichtbar und setzt Impulse für **Synergien und Co-Innovationen** zwischen Kreativwirtschaft, Wirtschaft und Politik.

230+
Teilnehmende

6 Masterclasses
13 Aussteller:innen

33
Speaker:innen

Women* and Media RLP

Das Projekt rückt **regionale Medienfrauen*** aus Film, Medien, Games, TV und Online ins Spotlight und schafft Raum für Vernetzung, Austausch und neue Perspektiven. Mit Talks und praxisnahen Workshops soll ein Beitrag zu Gleichstellung, Innovationskraft und zur Stärkung des Medienstandorts Rheinland-Pfalz leisten.

Kick-off Media Commission RLP

Was

One-Stop-Shop für Film & Medien in Rheinland-Pfalz x Förderung x Tourismus

Ziel

Fächendeckende Sichtbarkeit und verbesserte Produktionsbedingungen

Hebel

Bündelung von Kontakten, Services und Standortinformationen: medienguide.rlp.de



> 150 Branchenkontakte & Drehorte



Game Up!

| 17 Kreativforen

gamescom in Köln GameUp! RLP war dabei

GameUp! Rheinland-Pfalz repräsentierte auf der gamescom 2025 die zentrale Plattform für die **Games- und Digitalwirtschaft des Landes**. Unter dem Dach der Innovationsagentur Rheinland-Pfalz wurden Entwickler:innen, Studios, Hochschulen und Netzwerke gebündelt sichtbar gemacht. Gezeigt wurden aktuelle Projekte und Prototypen, von Indie Games und Serious Games bis hin zu XR-Anwendungen. Der Stand positionierte Rheinland-Pfalz als aktiven, international anschlussfähigen Games-Standort.

357.000
Besuchende aus
128 Ländern

9 Aussteller:innen
aus Rheinland-Pfalz

35+ Projekte:
Games, XR &
Digitalwirtschaft

Branchentreff

Film & Games Rheinland-Pfalz

Austauschplattform an der Schnittstelle von
Inhalten, Technik und Wirtschaft.
Vertiefung: Film & Medienforum! (S. 16)

Game Jams

Game Jams, wie der Global Game Jam in Koblenz und die GameDevWeek in Trier fördern Innovation und Kreativität. Interdisziplinäre Teams aus ganz Deutschland entwickeln in Rheinland-Pfalz in kurzer Zeit **neue Prototypen**. Hier entstehen nachhaltige Netzwerke und die Studios von morgen.

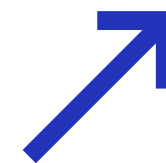
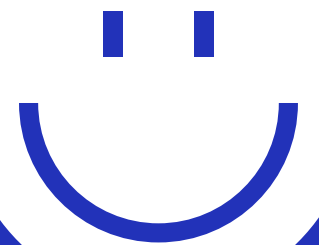


Ausblick

2026

2

0



2

6

Innovation weiterdenken - Fokus 2026

2026 richten wir unsere Arbeit konsequent auf Umsetzung, Transfer und Wirkung aus.

Unser Fokus liegt darauf, Übergänge zwischen Idee, Anwendung und Markt systematisch zu gestalten, dafür schaffen wir gemeinsam Synergien mit Wirtschaft, Forschung und Verwaltung.



Umsetzung

Erfolgreiche Formate werden weiterentwickelt und als feste Plattformen etabliert.



Transfer

Die Innovationsagentur positioniert sich klar als Gestalterin von Innovationsplattformen.



Zusammenarbeit

Zusammenarbeit verbindet Kompetenzen und macht Innovation umsetzbar.

Was steht an?

| 19 Ausblick 2026

Wir freuen uns auf 2026: auf neue Formate, bewährte Partnerschaften und viele nächste Schritte in Richtung Umsetzung. Ein kleiner Ausblick auf das, was kommt.

Projekt: Mittelstand meets Startups

Zusammenbringen von etablierten Unternehmen und jungen innovativen Startups.

- Konkrete Matchmaking-Formate
- Zusammenarbeit entlang realer Bedarfe des Mittelstands
- Stärkung von Kooperationen und Initiierung von Pilotprojekten

Future Fab 19.03.2026

Zukunftsorientierte Produktions- und Innovationsansätze für den industriellen Mittelstand.

- Neue Formate an der Schnittstelle von Industrie, Technologie und Innovation
- Stärkere Einbindung von Unternehmen und Lösungsanbietern

Robotic Summit Q4 2026

Plattform für Robotik, Automatisierung und KI-Anwendungen.

- Ausbau als Fach- und Vernetzungsformat
- Sichtbarkeit für praxisnahe Anwendungen
- Austausch zwischen Wirtschaft, Forschung und Technologieanbietern

Danke!

**2025 war geprägt von Vertrauen, Zusammenarbeit und dem Mut, neue Wege zu gehen.
Dafür danken wir allen Partner:innen aus Wirtschaft, Wissenschaft, Politik und Gesellschaft!**

**Mit diesem gemeinsamen Fundament blicken wir mit Freude auf 2026 und darauf,
Innovation in Rheinland-Pfalz weiterhin aktiv zu begleiten.**



Kontakt

Webseite



innovationsagentur.rlp.de

LinkedIn



[@Innovationsagentur
Rheinland-Pfalz](#)

Instagram



[@innovationsagentur_rlp](#)

Podcast



[@Gemischte Tüte RLP](#)

Links & Impressum

Links

- S. 01: Hier geht es zur Webseite: <https://innovationsagentur.rlp.de/ueber-uns>
- S. 04: Sie vertreten ein Startup?: <https://startupoffice.rlp.de/>
- S. 04: Sie möchten gründen?: <https://gruenden.rlp.de/>
- S. 05: rojekt Mittelstand meets Startups: <https://innovationsagentur.rlp.de/angebot/mittelstand-meets-startups/>
- S. 06: H2 Dashboard: <https://hydrogenfrontend.vercel.app/>
- S. 06: H2 Marktplatz: <https://www.h2-digital.com/rlp-plattform>
- S. 07: Smart Farming Landkarte: <https://h7.cl/1n5cD>
- S. 15: Designforum RLP: <https://designforum-rlp.de/>
- S. 16: Film- und Medienforum RLP: <https://filmforum-rlp.de/>
- S. 16: Medienguide: <https://medienguide.rlp.de/>
- S. 17: GameUp!: <https://game-up-rlp.de/>

Impressum

Innovationsagentur Rheinland-Pfalz GmbH

Mombacher Straße 68, 55122 Mainz

Vertreten durch die Geschäftsführerin Sabine Mesletzky

Verantwortlich i. S. d. § 18 Abs. 2 MStV:

Sabine Mesletzky

Impressum und Datenschutzhinweise:

www.innovationsagentur-rlp.de/impressum